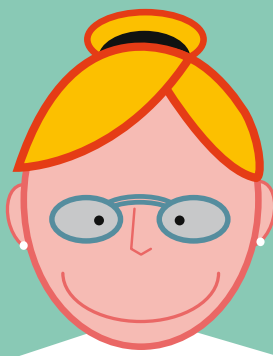
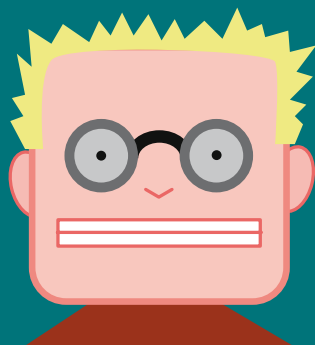


Melyik szemüveg illik az arcformájához?



„Rémes látvány!”

Talán Ön is tapasztalta már, hogy a kiválasztott keret felpróbálása során kiderül: a keret rémesen áll. A minőségi szemüveglencse és a kényelmes keret, illetve azok élettartamán túl, a legfontosabb az, hogy az Ön arcához leginkább illő keretet válasszon. Nem is olyan könnyű feladat ez a manapság megtalálható széles kínálat következtében. Bár a választásnál fontos az Ön ízlésvilága, álljon itt mégis néhány jótanács, amelyek segítségével lesznek a megfelelő keret kiválasztásában.

Arcformák és a hozzáillő keretek



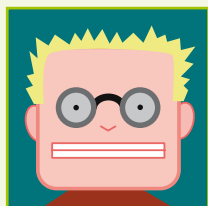
Kerek az arca? Akkor valószínűleg a szögletes vagy négyzet alakú keretek állnak a legjobban. A keret fegyelmezett vonalai ellensúlyozzák arcának kerekded jellegét, s ezáltal kiegyensúlyozott egyiséget alkotnak. A kisméretű, kerek vagy ovális keretek kevésbé szerencsések.



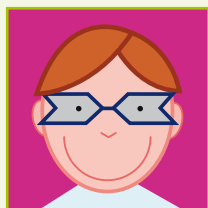
Arca háromszög alakú? Válasszon négyzet alakú vagy lepkealakú keretet. Ezek a modellek kiegyensúlyozzák az arcformát. Kerülje a kicsi, vékony kereteket.



Amennyiben szív alakú az arca – leginkább hölgyekre jellemző forma ez – akkor a könnyű, kerek formájú keret lehet megfelelő választás, mely összhangot teremt az arc egyes részei között. Ha arca szív alakú, akkor lehetőleg kerülje a széles, nehéz kereteket.



Amennyiben arca szögletes, a kerek forma kifejezetten előnyére lehet. A kerek formák enyhítik az arc szögletes vonásait, használatukkal elkerülhető a „szigorú” megjelenés. Szögletes kerettel épp az ellenkezőjét érheti el: az arcforma egyenes vonásainak hangsúlyozásával zord benyomást kelthet.



Arca ovális? Ön szerencsés, hiszen az ovális arcformához tulajdonképpen minden keretforma passzol. Kedve szerint válogathat tehát a szemüvegkollekciók széles palettájáról. Szintén jó hír, hogy az ovális arcú emberek a legmodernebb és legkreatívabb formájú keretek közül is bátran választhatnak arcukhoz illőt. Az ovális arcú embernek minden szemüveg jól áll!

Orr és szem

Sokan vonakodnak a szemüveg viselésétől. A jól megválasztott szemüveg azonban segíthet a nem kívánatos tulajdonságok leplezésében, vagy éppen az előnyös formák kiemelésében.



Hosszúnak találja az orrát?

Rövidebbnek tűnik, ha alacsony híddal ellátott keretet használ, ezáltal a hosszú orr kevésbé feltűnő. Az ilyen keret optikailag rövidíti az orrot, mivel olyan benyomást kelt, mintha az orra csak a szemüvegnél kezdődne. Sötét színű híd használatával a hatás tovább fokozható.



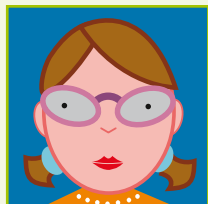
Előfordulhat, hogy orra éppen kicsi.

Ebben az esetben válasszon magas híddal ellátott szemüveget. Azok a keretek, amelyeknek hídja a lencse felső síkjában található, optikailag nyújtják az orrot. A szemek közti távolság a híd hosszával optikailag csökkenthető vagy éppen növelhető.



Szemei közel állnak egymáshoz?

Akkor válasszon keskeny, világos színű híddal és sötét vagy elütő színű keretet, mert ezáltal a szemek közti távolsági optikailag növelhető. Figyeljen arra, hogy a lencsék ne legyenek túl nagyok, mert nagyméretű lencsék esetén a hatás elmaradhat!



Ha szemei távol állnak egymástól, akkor válasszon feltűnő színű, széles híddal ellátott világosabb keretet. Ez optikailag közelebb hozza szemeit, így arca kevésbé tűnhet szélesnek.

Bőr, haj és keret színe

Most már tudja, mire érdemes odafigyelni az arcformával és a kerettel kapcsolatban. Mi a helyzet a helyes szín megválasztásával?

Íme néhány jótanács:

Szőke haj és világos bőrszín

Ön az a típus, aki általában leég a napon? Szőke a haja? Próbáljon akkor vékony, könnyed, színes kereteket fel. A színek bőrszínének melegebb hatást kölcsönöznek. Fém keretek vagy nehéz, sötét keretek és hideg színkombinációk, mint például a kék és a zöld rideggé tehetik az arcát.

Világosbarna haj és világos bőrszín

Önnek is meleg színek és könnyű, finom keret ajánlott. A sötét és nehéz keretek az Ön számára kevésbé alkalmasak.

Középbarna haj és világos bőrszín

Az Ön számára a meleg színek, mint pl. barna, vörös és rézszínek a legalkalmasabbak. Fokozzák a haj és a bőr színének meleg kisugárzását. A hideg színek kontrasztja furának hathat, kerülje tehát azokat.

Sötét haj és középsötét bőrszín

Sokféle barnás színt használhat, mindegyik jól fog állni Önnek. Pasztellszínek és sötét, nehéz keretek nem ajánlottak.

Sötét haj és sötét bőrszín

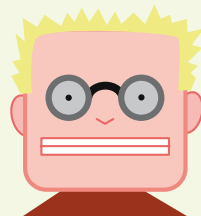
Az ezüst és arany színű keretek elegáns kisugárzást kölcsönöznek arcának és megőrzik annak melegségét. Élénkebb színek valószínűleg kevésbé állnak jól.

Ősz haj

Őszhajúak válasszanak világos színű fém vagy műanyag keretet. A sötét színű nehéz kereteknek kontraszt-kiemelő hatásuk van, kerülje tehát ezeket.

Smink

A szemüveg a bőrre nézve hővisszatartó hatással bír, ezért a zsírosabb szemfesték használata nem ajánlott, mert ezek – a por állagú készítményekkel szemben – könnyen szétfolynak.



Szemhéjfesték

Ha Ön rövidlátó, akkor a szemüveg mögött szeme kisebbnek tűnhet. Ebben az esetben a világos szemhéjfesték színek ideálisak, mivel a szem optikai kicsinyülését kompenzálják. Ha Ön távolra látó, akkor ennek a fordítottja igaz; szemei a szemüvegviselés által nagyobbak tűnhetnek. Ebben az esetben válasszon sötét, matt színeket szemének festéséhez.

Annak elkerülésére, hogy szemüvege megváltoztassa szemének természetes méretét, válasszon aszférikus kialakítású szemüveglencsét. Ezek a lencsék esztétikai előnyt jelentenek viselőjüknek, mivel a szem méretét még magas dioptria esetén is csak minimális mértékben nagyítják vagy kicsinyítik.

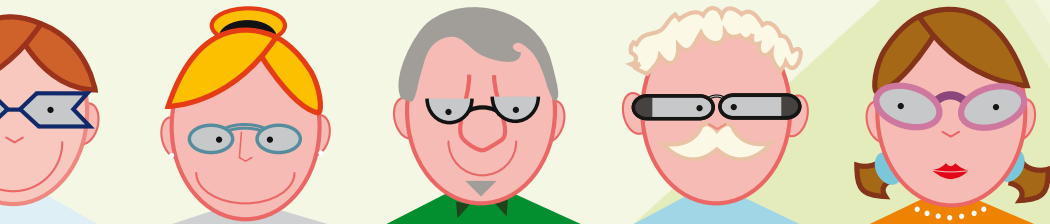
Rúzs

Szemüveges hölgyeknek rúzsviselés tekintetében csupán egyetlen tippünk van: a rúzszt középről a szájug irányába vigye fel, követve a szemüveg vonalát.

Szemkihúzó ceruza

A szemceruza hangsúlyosabbá teszi szeméit. Ön távolra látó? Akkor vigyázzon, mert szemüvege nemcsak szemét nagyítja, hanem a szemkihúzó vonalát is erőteljesebbé teszi!

A szemüveglencse kiválasztásánál ügyeljen arra, hogy lencséje tükröződésmentesítő réteggel legyen ellátva, így sminkje jól érvényesül a lencse mögött is.



Végül

Reméljük sikerült segítséget nyújtanunk az arcához leginkább illő keret kiválasztásához. Az általános tanácsok megkönnyíthetik a választást, de ha szíve vagy ízlése mást diktál, figyelmen kívül is hagyhatja őket.

Még mindig vannak kétségei a kiválasztott keretelődön?

Forduljon látészerezéséhez, aki őszinte, szakszerű segítséget nyújt Önnek. Végére is, csak akkor tér vissza az üzletbe, ha elégedett vásárlóként távozik, nemde?



HOYA